

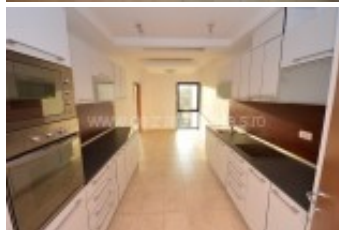
APARTAMENT 3 CAMERE SOSEAUA NORDULUI VEDERE PARK



PROPERTY DETAILS

ID:	216
Zona:	Herastrau-Sos. Nordului
Tip proprietate:	Apartment
Camere:	3
Bai:	2
Etaj:	3/6
Sup. utila:	165 mp
Sup. construita:	220 mp
Construit in:	2007

Pret 2,800 € /luna



DESCRIERE

Cezar Estates va prezenta, spre inchiriere, un apartament de 3 camere situat intr-un elegant imobil pe Soseaua Nordului cu vedere libera catre Parcul Herastrau.

Spatiosul apartament are o suprafata utila de peste 165 mp, impartita in living (cu vedere la parc in suprafata de 68 mp), bucatarie inchisa, baie, hol, doua dormitoare, fiecare cu baie si dressing propriu si doua terase, una dintre ele spre parc. Apartamentul este foarte luminos si beneficiaza de finisaje de foarte buna calitate.

In garajul subteran aveti alocat un loc de parcare. Cladirea are paza non stop si supraveghere video.

In apropiere sunt multe restaurante, cafenele, sali de sport, piscina, supermarketuri, scoli internationale, malluri.